

# SERVICIOS Y EXTRAESCOLARES CURSO 23-24

## MATINERA

De lunes a viernes de 07:30h a 09:00h, para todos los cursos de Infantil-Primaria.  
lunes a viernes de 07:30h a 09:00h, para todos los cursos de Infantil-Primaria.

### Precio:

Desde las 7:30h: 46€/mes  
Desde las 8:30h: 23€/mes  
Día suelto desde las 7:30h: 4,60€/día  
Día suelto desde las 8:30h: 2,30€/día



## TARDERA VIERNES

De 15:15h a 16:45h, para todos los cursos de Infantil-Primaria.  
Precio: 15€/mes.  
5€/ día suelto

### Enlace inscripción

<https://forms.office.com/e/wFEbMc7U63>

## COMEDOR

De lunes a viernes, para todos las etapas.  
Ticket diario: 7,35€/día  
Abono mensual: 6,95€/día



## PEQUE-CHEF

Primaria:  
3º a 6º:  
Viernes de 15:15h a 16:45h.  
Precio: 26€ matricula (material alumno) y 30€/mes



## 3D CLAYING

Infantil:  
Lunes de 16:50h a 17:50h  
Precio: 26€ matricula (material alumno) y 25€/mes



Primaria:  
1º-2º  
Miércoles de 16:50h a 17:50h.  
Precio: 26€ matricula (material alumno) y 25€/mes

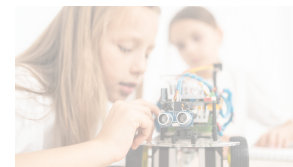
## PEQUEINGENIEROS

Primaria:  
3º-4º:  
Martes de 16:50h a 17:50h.  
Precio: 22€ matricula (material alumno) y 22€/mes



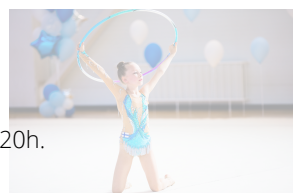
## ROBÓTICA

Primaria:  
5º-6º:  
Miércoles de 16:45h a 18:00h.  
Precio: 26€ matricula y 36€/mes



## GIMNASIA RÍTMICA

Infantil 4-5 años:  
Jueves de 16:50h a 18:00h.  
Precio: 20€/mes.



Primaria:  
1º-2º:  
Martes de 16:50h a 18:20h.  
Precio: 27€/mes.  
3º-6º:  
Miércoles: 16:50h a 18:20h.  
Precio: 27€/mes.

## TEATRO-MUSICAL

Se trabajará mediante el juego, expresión corporal, historia del arte, se trabajará la seguridad y confianza, refuerzo en equipo, baile y canto porque contaremos con toques de teatro musical en nuestras clases.

Infantil 4-5 años:  
Lunes de 16:50h a 18:20h.  
Precio: Matricula 6€ + 29€/mes

Primaria:  
1º-2º:  
Lunes de 16:50h a 18:20h.  
Precio: Matricula 6€ + 29€/mes



## FÚTBOL-SALA

Infantil 5 años:  
Martes: de 16:50h a 17:50h.  
Viernes: de 15:15h a 16:15h.  
Precio: 15€/mes (1h a la semana).  
30€/mes (2h a la semana).  
Inicio actividad: octubre

Primaria:  
1º-2º:  
Martes: de 16:50h a 17:50h.  
Viernes: de 15:15h a 16:15h.  
Precio: 15€/mes (1h a la semana).  
30€/mes (2h a la semana).  
Inicio actividad: octubre

3º-4º:  
Lunes-miércoles: de 16:50h a 17:50h  
Precio: 33,50€/mes

5º-6º:  
Lunes-miércoles: de 17:50h a 18:50h  
Precio: 33,50€/mes  
Inicio actividad: semana del 11 septiembre.

Secundaria:  
1º-2º:  
Martes: de 17:50h a 18:50h.  
Jueves: de 17:20h a 18:20h.  
Precio: 33,50€/mes  
3º-4º:  
Martes de 18:50h a 19:50h  
Jueves de 18:20h a 19:20h.  
Precio: 33,50€/mes  
Inicio actividad: semana del 11 septiembre.

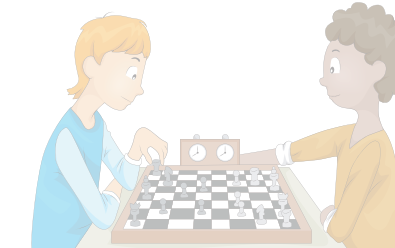
Bachiller:  
Lunes: de 18:50h a 19:50h. (Colegio)  
Miércoles: de 16:00h a 17:00h. (Pabellón)  
Precio: 33,50€/mes  
Inicio actividad: semana del 11 septiembre.

\* Los equipos de 3º de Primaria a 1º de Bachiller con competición, deberán adquirir la equipación correspondiente.



## AJEDREZ

Primaria:  
1º a 6º: Viernes de 12:55h a 13:55h.  
Precio: 20€/mes.



## BALONCESTO

5 años  
Martes en el cole: de 17:30h a 18:30h.  
Viernes en el cole: de 17:00h a 18:00h  
Precio: 290€/temporada\*

Primaria:  
1º-2º:  
Martes en el cole: de 17:30h a 18:30h.  
Viernes en el cole de: 17:00h a 18:00h  
Precio: 290€/temporada\*

3º-4º:  
Lunes-miércoles-viernes: de 17:30h a 18:30h  
Precio: 325€/temporada\*

5º-6º:  
Lunes-miércoles-viernes: de 17:30h a 18:30h  
Precio: 325€/temporada\*

\*Aquellos que no quieran vender lotería, deberán abonar 50€ más en concepto de cuota. Si venden más de la cantidad mínima, se bonifica en la cuota anual.

**Importante:**  
La inscripción para los alumnos que se apunten por primera vez al Club se realizará en el mes de Septiembre a través del mismo enlace. En caso de haber más de un equipo en una categoría, entrenará en el Colegio el equipo que el Club crea conveniente. El club es quién gestiona tanto la inscripción como el cobro de las mensualidades.

Email de contacto ante dudas:  
nbagestion@gmail.com



COL·LEGI  
PARROQUIAL  
D. JOSÉ LLUCH  
ALBORAYA



## Infantil Pack Play in English

4 años:  
Lunes a viernes: de 14:05h a 15:05h.  
Precio: material anual 45€ - 57€/mes

5 años:  
Lunes a viernes: de 12:50h a 13:50h.  
Precio: material anual 45€ - 57€/mes

Primaria:  
1º:  
Martes y jueves: de 14:05h a 15:05h.  
Precio: material anual 45€ - 42€/mes

2º-3º:  
Lunes-miércoles: de 14:05h a 15:05h  
Precio: material anual 45€ - 42€/mes

4º:  
Martes y jueves: de 12:55h a 13:55h.  
Precio: material anual 45€ - 42€/mes

5º:  
Lunes-miércoles: de 12:55h a 13:55h  
Precio: material anual 45€ - 42€/mes

6º:  
Martes y jueves: de 12:55h a 13:55h.  
Precio: material anual 45€ - 42€/mes

**Pack Play in English**  
de lunes a viernes (de 1º a 3º)  
Precio: 57€/mes

Secundaria:  
1º a 4º:  
Miércoles o viernes: de 15:30h a 17:00h.  
Grupos según nivel  
Precio: material anual 45€ - 35€/mes

### Enlace inscripción Inglés

<https://forms.gle/uuw46E3EziyJKR2L9>



## Infantil 4-5 años:

Viernes: de 15:15 a 16:15h.  
Precio: Matrícula\* + 21€/mes

Primaria:  
1º-2º:  
Viernes: de 15:15h a 16:15h.  
Precio: 1º: matrícula\* + 21€/mes  
2º: matrícula\* + 24€/mes

3º:  
Martes-jueves: de 14:05h a 15:05h  
Precio: matrícula\* + 28€/mes

4º:  
Lunes-miércoles: de 12:55h a 13:55h  
Precio: matrícula\* + 31€/mes

**Nota:** los alumnos de 5 a 7 años tendrán coro los viernes de 17:30h a 18:30h en la Sociedad Musical. Los alumnos de 3º tendrán conjunto vocal los martes de 18:30h a 19:15h en la Sociedad Musical. Los alumnos de 4º tendrán conjunto vocal los miércoles de 18:30h a 19:15h en la Sociedad Musical.

**Alumnos inscritos ya en la escuela:**  
A partir del 7 de junio según lista publicada  
**Alumnos de nueva matriculación:**  
Familiares de socios: del 12 al 16 de septiembre.  
Matricula libre: a partir del 19 de septiembre.

**Contacto:**  
Horario Secretaría: Lunes a viernes de 17 a 20 horas.  
Teléfono: 961860828 Email: smalboraya@smalboraya.es

Enlace inscripción Actv. deportivas y Lúdicas: <https://forms.office.com/e/d6gmg0ETv8>